



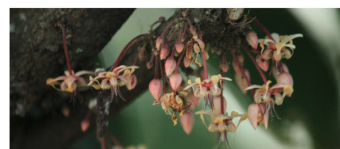
juillet 2023

[#Avancées du programme](#)[#Actualités des paysages](#)[#Focus Biodiversité](#)[#Zoom sur une aire protégée](#)

LES AVANCÉES DU PROGRAMME

Centre de documentation sur le site web !

Ces dernières semaines, l'équipe PAPFor/Agreco a fourni un gros travail de recherche et de classement de nombreux documents de référence. Nous avons chargé pas moins de 129 documents que vous trouverez sur notre site web papfor.org à la page "documentation". Un simple outil de recherche vous permet de faire des recherches par paysage ou par pays mais également par type de document que vous recherchez. Ce travail est loin d'être fini et nous continuerons, dans les mois qui viennent, à peupler la page "documentation". Nous espérons que ceci répondra à une demande de plus en plus grande de nos lecteurs. N'hésitez pas à nous écrire et à nous proposer d'autres documents que vous jugez utiles de poster sur votre site web préféré !



Vade-mecum

Etat des lieux des initiatives et outils favorisant la coexistence de la conservation des forêts et le développement respectueux de l'environnement du cacao en Afrique de l'Ouest

Avril 2023

Rapport produit pour Agreco dans le cadre du programme PAPFor, en collaboration avec WABLED. Etude réalisée avec le soutien financier de l'Union Européenne

[En savoir plus](#)

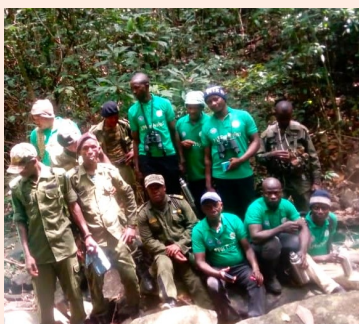
LES ACTUALITÉS DES PAYSAGES



Mont Nimba

Former les gestionnaires et les partenaires à l'évaluation stratégique de l'impact environnemental et social

Les parties prenantes des communautés locales, des organismes nationaux et du



Gola-Foya

Protection des collines de Kambui et d'autres paysages forestiers autour du PN de la forêt tropicale de Gola



WWZ

Promouvoir l'agroécologie dans la forêt de Ziama pour améliorer les rendements et la fertilité des sols

Le GRET, partenaire avec FFI dans le paysage WWZ, a travaillé avec 12 villages autour de la réserve de biosphère du massif de Ziama pour développer des parcelles de démonstration en agroécologie. Il a également

secteur privé ont participé à une formation et à une pratique de l'ESIA, un outil utilisé pour prendre des décisions inclusives, transparentes, responsables et fondées sur des preuves au niveau des projets.

[Lire la suite](#)

Pour lutter contre l'utilisation non durable des ressources naturelles en périphérie du parc national de la forêt tropicale de Gola, la Conservation Society of Sierra Leone a combiné le soutien à la foresterie communautaire, la surveillance, la sensibilisation et l'augmentation des patrouilles dans le paysage, avec des résultats prometteurs.

[Lire la suite](#)

sensibilisé la population aux pesticides et engrais synthétiques et à la préparation d'alternatives plus sûres pour la santé humaine et respectueuses de l'environnement.

[Lire la suite](#)



OKKPS

Actus en bref: consultations sur le nouveau parc national; formations en cartographie participative; Club PAN

Une deuxième série de réunions de consultation s'est tenue dans les 4 communes rurales impliquées par la création de la nouvelle aire protégée; des agents de la Sierra Leone reçoivent une formation en cartographie participative; clôture du Club PAN avec une journée des parents organisée dans chacune des six écoles participantes.

[Lire la suite](#)



Cross River

Soutien aux femmes pour la production plus durable des mangues sauvages

WCS a formé 3 000 femmes de l'État de Cross River à la culture et à la récolte durable des mangues sauvages. Elle a également mis en place des coopératives, des installations de stockage et un système de crédit afin d'améliorer la sécurité alimentaire, d'augmenter les revenus et de contribuer à la préservation des forêts et de la faune.

[Lire la suite](#)



Taï - Grebo-Krahn - Sapo

Appui à la mise en œuvre de plans locaux de développement dans 6 villages autour du parc national de Taï

L'ONG locale Yacoli Village Ecole Ouverte (YVEO) travaille avec les villages bordant le parc afin de promouvoir l'intérêt pour la connectivité écologique au sein du paysage tout en répondant aux besoins réels et concrets des communautés.

[Lire la suite](#)

FOCUS BIODIVERSITÉ



Le Colobe bai d'Afrique Occidentale

Le Colobe bai d'Afrique Occidentale est originaire des forêts denses. Cependant, il tolère des formes légères de dégradation et peut être trouvé dans des forêts secondaires et même dans des mosaïques de savanes et de champs abandonnés. Il fréquente également les mangroves. Néanmoins, l'espèce est assez rare en dehors des zones protégées, car elle est chassée. Présente dans 4 paysages du programme PAPFor, elle est considérée comme "en danger" par l'UICN.

[Voir l'article de présentation](#)

ZOOM SUR UNE AIRE PROTÉGÉE

Le Parc national de Taï

Le parc national de Taï est la plus grande zone de forêt dense humide d'Afrique de l'Ouest sous protection stricte, couvrant 25 % du total des zones protégées en Côte d'Ivoire. Son patrimoine végétal est unique : 42 % des espèces végétales classées en Côte d'Ivoire comme "rares et/ou menacées" sur la liste rouge de l'UICN (2016) se trouvent dans le parc. Sa faune est tout aussi riche, avec 146 espèces de mammifères (éléphant de forêt, hippopotame pygmée, léopard, buffle de forêt, porc géant de forêt, pangolin géant, singes à queue, chimpanzés, etc.), 234 espèces d'oiseaux dont 15 d'intérêt mondial, 56 espèces d'amphibiens, 42 espèces de reptiles, et près de 300 espèces d'insectes. Quelque 65 espèces de poissons ont également été recensées dans les rivières qui traversent le parc.



[Voir l'article](#)



PAPFor Régional
Unité de Coordination Régionale
c/o SCNL, Boulevard Tubman
Monrovia, Liberia
marc.languy@agrecob.be

Ce site a été créé et maintenu avec le soutien financier de l'Union européenne.
Son contenu relève de la seule responsabilité du Programme régional PAPFor et ne reflète pas nécessairement les opinions de l'Union européenne.

Cet email a été envoyé à {{contact.EMAIL}}
Vous l'avez reçu car vous êtes inscrit.e à notre newsletter.

[Se désinscrire](#)

